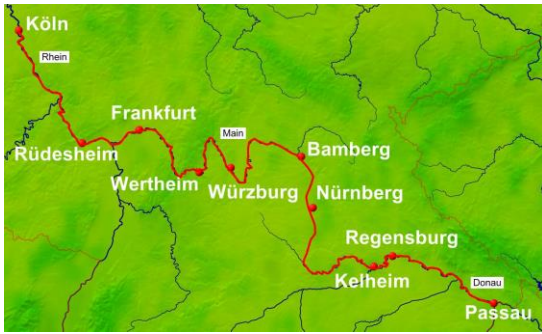


9 Tage Flusskreuzfahrt ab Passau /bis Düsseldorf Premiumschiff MS SWISS PEARL *BBBBB*

„3-Flüsse-Kreuzfahrt“

Passau – Regensburg – Nürnberg – Bamberg – Würzburg – Miltenberg – Frankfurt/M.
– Wiesbaden – Rudesheim – Mittelrheintal – Passage Loreley – Koblenz – Düsseldorf





Donau, Main & Rhein

Kommen Sie an Bord und erleben Sie eine ganz besondere Reise. Es erwartet Sie eine Kreuzfahrt auf 3 Flüssen. Startpunkt Ihrer Reise ist Passau. Sie lernen Städte wie Regensburg, Rudesheim oder das moderne Frankfurt kennen. Über den Main-Donau-Kanal erreichen Sie außerdem die historischen Städte Nürnberg und Bamberg. Durch das fränkische Weinland mit Miltenberg geht die

Fahrt weiter zur alten Residenzstadt Würzburg. Erleben Sie auf Donau, Main und Rhein deutsche Flussromantik und gehen Sie an Bord der MS SWISS PEARL auf eine entdeckungsreiche Zeitreise im Spätsommer.

Reisetermin:
18.09. – 27.09.2022

Ihr Reiseprogramm :

Datum	Tag	Hafen	Ankunft	Abfahrt
18.09.2022	Sonntag	Passau	Einschiffung ab 15.00	17.00
19.09.2022	Montag	Regensburg	10.30	16.00
20.09.2022	Dienstag	Nürnberg	14.00	20.00
21.09.2022	Mittwoch	Bamberg	08.00	14.00
22.09.2022	Donnerstag	Würzburg	12.30	18.00
23.09.2022	Freitag	Miltenberg	14.00	17.30
24.09.2022	Samstag	Frankfurt/M.	08.30	20.00
25.09.2022	Sonntag	Wiesbaden	02.00	13.00
		Rudesheim	14.30	
26.09.2022	Montag	Rudesheim		09.00
		Passage Loreley	11.00	
		Koblenz	13.00	
27.09.2022		Koblenz		01.00
		Düsseldorf	09.00	
			Ausschiffung bis 10.00	

Reisepreise pro Person ab/bis Düsseldorf :

Kat	Kabinentyp	Deck	Preis p.P. €
A	2-Bett Standard achtern	Smaragd	1.099,00 €
B	2-Bett Superior	Smaragd	1.259,00 €
C	1-Bett Superior	Smaragd	1.399,00 €
D	2-Bett Premium	Rubin	1.459,00 €
S	Mini-Suite	Rubin	1.599,00 €

Zuschlag Einzelbelegung Kat. B und D 60%

Eingeschlossene Leistungen:

- Flusskreuzfahrt auf der **MS SWISS PEARL** laut Reiseverlauf
- 09 Übernachtungen in der gebuchten Kategorie in **Außenkabinen** mit Dusche/WC
- **Vollpension** an Bord, beginnend mit dem Abendessen am 1. Tag und endend mit dem Frühstück am letzten Tag . Täglich Kaffee und Tee mit Gebäck, Mittagessen und 4-Gang-Abendessen, Late-Night-Snack in der Lounge
- Begrüßungs-Cocktail
- Kapitäns-Dinner
- Einschiffungs-, Hafen-, Brücken- und Schleusengebühren
- Gepäckbeförderung Schiffsanlegestelle - Schiffskabine - Schiffsanlegestelle
- Erfahrene CONZEPTA Bordreiseleitung

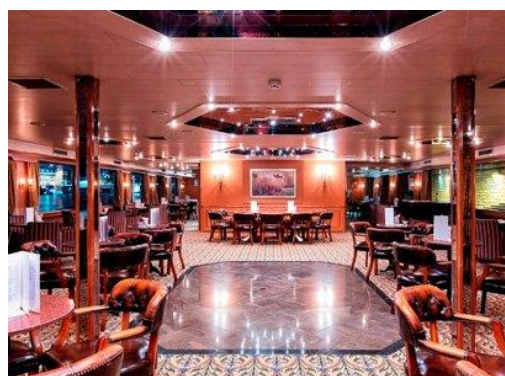
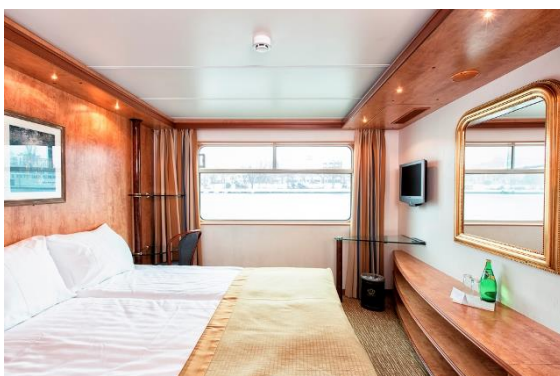
Nicht eingeschlossene Leistungen:

Getränke, persönliche Ausgaben, Trinkgelder, Versicherungen, Ausflüge

Wichtiges von A-Z:

Reisedokumente: gültiger Personalausweis oder Reisepass. **Elektrizität:** 220 Volt Wechselstrom. **Fahrplan:** Fahrplan- und Programmänderungen sind grundsätzlich vorbehalten. Wenn wegen Niedrig- oder Hochwasser eine Strecke nicht befahren werden kann, behält sich die Reederei das Recht vor, die Gäste auf dieser Strecke mit Bussen zu befördern oder ein Umrouting vorzunehmen. Der Kapitän des Schiffes ist jederzeit berechtigt, die Tagesroute im Interesse der Sicherheit der Passagiere zu ändern. **Garderobe:** Legere, sportlich-elegante Kleidung. Abends ist keine besondere Gesellschaftskleidung erforderlich. Zum Gala-Dinner empfehlen wir den Damen ein hübsches Kleid oder Kostüm und den Herren einen Anzug. **Trinkgeld:** Es ist üblich, dem Schiffspersonal ein Trinkgeld zukommen zu lassen. Der Betrag ist Ihnen selbstverständlich freigestellt.

Ihr Schiff: MS SWISS PEARL ****



Ausstattung:

Im Eingangsbereich befinden sich die Rezeption sowie die Bordboutique. Das elegante Restaurant, der mit viel Liebe zum Detail eingerichtete Panoramasalon und die Bar garantieren für gemütliche Stunden. In der gediegenen Bibliothek lädt ein umfangreiches Bücherangebot zum Verweilen ein. Abwechslung und Entspannung bieten das Hallenbad mit Gegenstromanlage und Sauna sowie der Whirlpool auf dem Sonnendeck. Die freundliche Besatzung ist von früh bis spät um das leibliche Wohl der Gäste und eine gute Atmosphäre besorgt.

Kabinen:

Die grosszügigen Aussenkabinen verfügen alle über Panoramafenster, nebeneinander liegende Betten (Doppelbetten), Farb-TV, Radio, Minibar, Safe, Haartrockner, Klimaanlage, Dusche und WC. Auf dem Smaragdeck stehen ausserdem zwei Einzelkabinen und eine Dreibettkabine zur Verfügung, und auf dem Rubindeck bieten zwei Mini-Suiten mit Grand-Lit besonders viel Platz.

Herzlich willkommen auf MS Swiss Pearl

- 3 Passagierdecks
- Bar
- Elegantes Panoramarestaurant (eine Tischzeit)
- stilvoll eingerichtete Panoramalounge
- Souvenirshop
- Rezeption
- Bibliothek
- Internet-Café
- Großes Sonnendeck mit Whirlpool
- Hallenbad mit Gegenströmung
- Sauna und Solarium

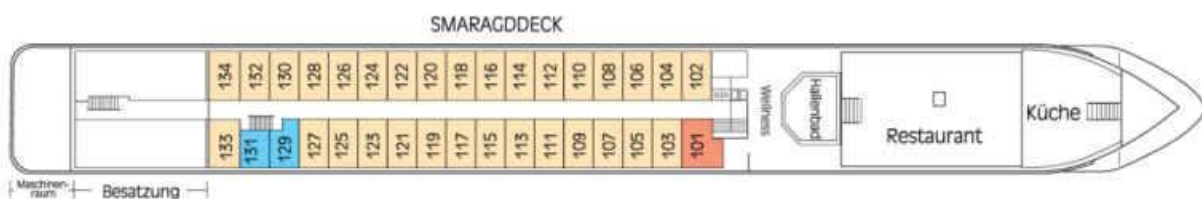
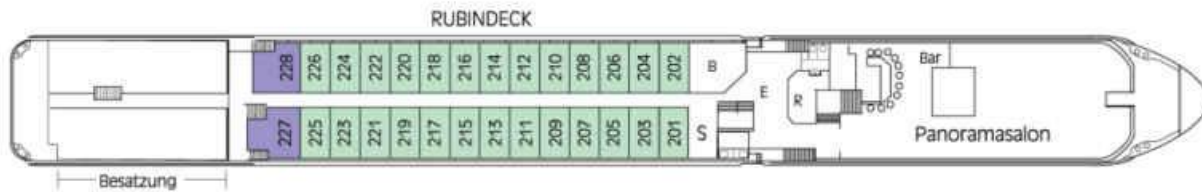
Technische Daten :

Länge: 110 m
Breite: 11,40 m
Tiefgang: 1,30 m

Flagge: Schweiz
Passagierzahl: 123
Schiffscrew: 32
Decks: 2
Zweibett Kabine :12 qm
Minisuite: 17-18 qm

MS Swiss Pearl

E	Eingang	E	Entrée	E	Entrance
S	Souvenirshop	S	Kiosque	S	Souvenir Shop
R	Rezeption	R	Réception	R	Reception Desk
B	Bibliothek	B	Bibliothèque	B	Reading Corner
■	Zweibettkabine	■	Cabine à 2 lits	■	Double Cabin
■	Zweibettkabine	■	Cabine à 2 lits	■	Double Cabin
■	Dreibettkabine	■	Cabine à 3 lits	■	Triple Cabin
■	Einbettkabine	■	Cabine à 1 lit	■	Single Cabin
■	Mini-Suite mit Grand-Lit	■	Mini-Suite avec Grand-Lit	■	Mini-Suite with Grand-Lit
■	Whirlpool auf dem Sonnendeck	■	Jacuzzi sur le pont soleil	■	Whirlpool on the sun deck





Conzept GmbH
Hünxer Str. 389
46537 Dinslaken

Tel: 02064-4651684

Fax: 02064-4651686

E-Mail: contact-us@conzept-tours.de
www.conzept-tours.de

Es gelten die allgemeinen Geschäftsbedingungen der Konzept GmbH.